

Hier einige Beispiele:



**Maschinenring**  
Asendorf-Bruchhausen-Hoya  
und Umgebung e.V.

**Der Sonne entgegen...**

Die einzigartige

**runde  
Sonnendachhalle**

die sich fast selbst amortisiert!

**Nutzen Sie die Kraft der Sonne vom  
Sonnenaufgang bis zum  
Sonnenuntergang durch die drehbare  
Dachkonstruktion (Nachführung)**

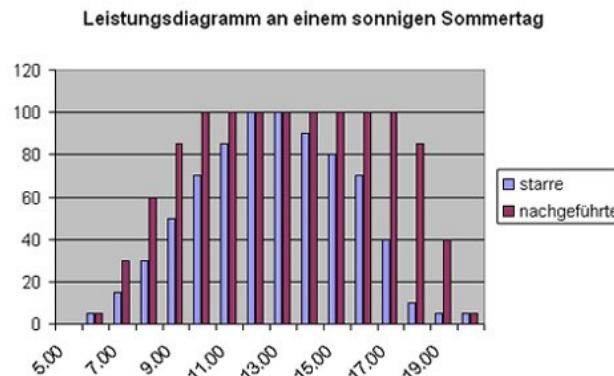
## Die einzigartige Technik überzeugt durch:

- Optimale Ausnutzung der Sonneneinstrahlung
- Fast volle Amortisation der Halle durch die Photovoltaikanlage!
- Bei geringen Mehrkosten durch die Nachführung des drehbaren Daches wird die volle Einspeisevergütung für Dachanlagen genutzt
- Die solide Konstruktion bietet statische Sicherheit, sowie eine unverwechselbare und ansprechende Optik
- Vielfältige Nutzungsmöglichkeiten, wie z.B. als Maschinen- oder Lagerhalle, Büro- oder Verwaltungsgebäude, Pferdestall mit bis zu 18 Boxen, u.a.
- Der Energieaufwand für die Nachführung ist gering, denn die Betriebszeit des Dachantriebs beträgt nur ca. 30 Minuten pro Tag für den getakteten Vor- und Rücklauf nach Dämmerung
- Der elektrohydraulische Antrieb für die Nachführung ist sehr wartungsarm

## Technische Daten je nach Ausführung:

- Bis zu 5 Meter lichte Höhe
- Ca. 24 Meter Durchmesser
- Bis zu 450 qm Grundfläche
- Ca. 80 kWp elektrische Leistung der PV-Anlage
- Ca. 700 qm Dachfläche
- Bis zu 25 % Mehrertrag elektrischer Leistung durch die Nachführung des Daches

### Vergleich zwischen einer starren und einer nachgeführten PV-Anlage (Beispiel):



## Rückantwort

**per Fax an 04251 / 497**

Bitte sprechen Sie mich an, denn ...

- ... ich hätte gerne mehr Informationen über diese runde Sonnendachhalle.
- ... ich könnte mir vorstellen, zu investieren und möchte ein Angebot über eine Sonnendachhalle inkl. PV-Anlage

Name
Straße
PLZ, Ort
Telefon
Fax
Am besten erreichbar
Datum, Unterschrift